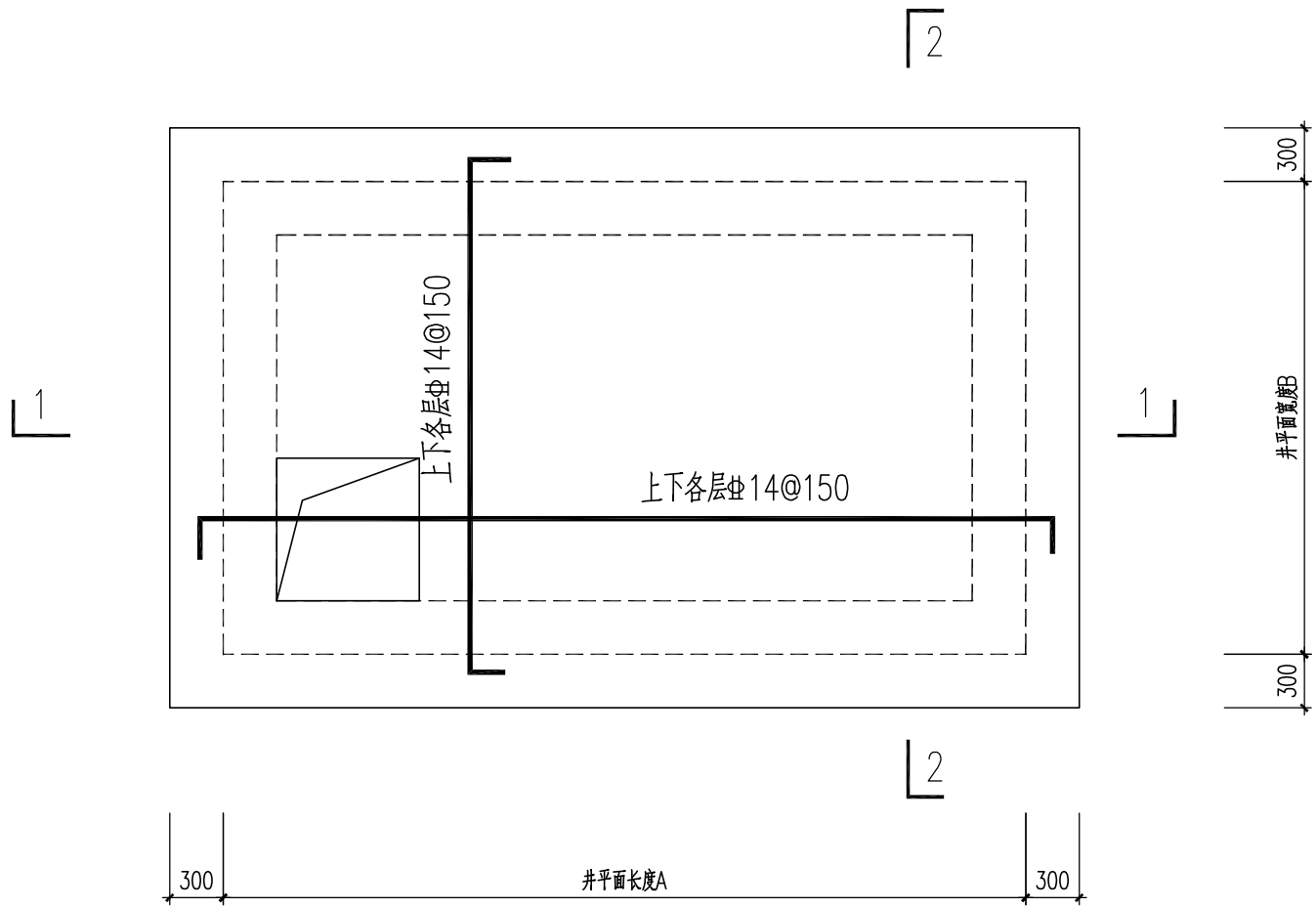
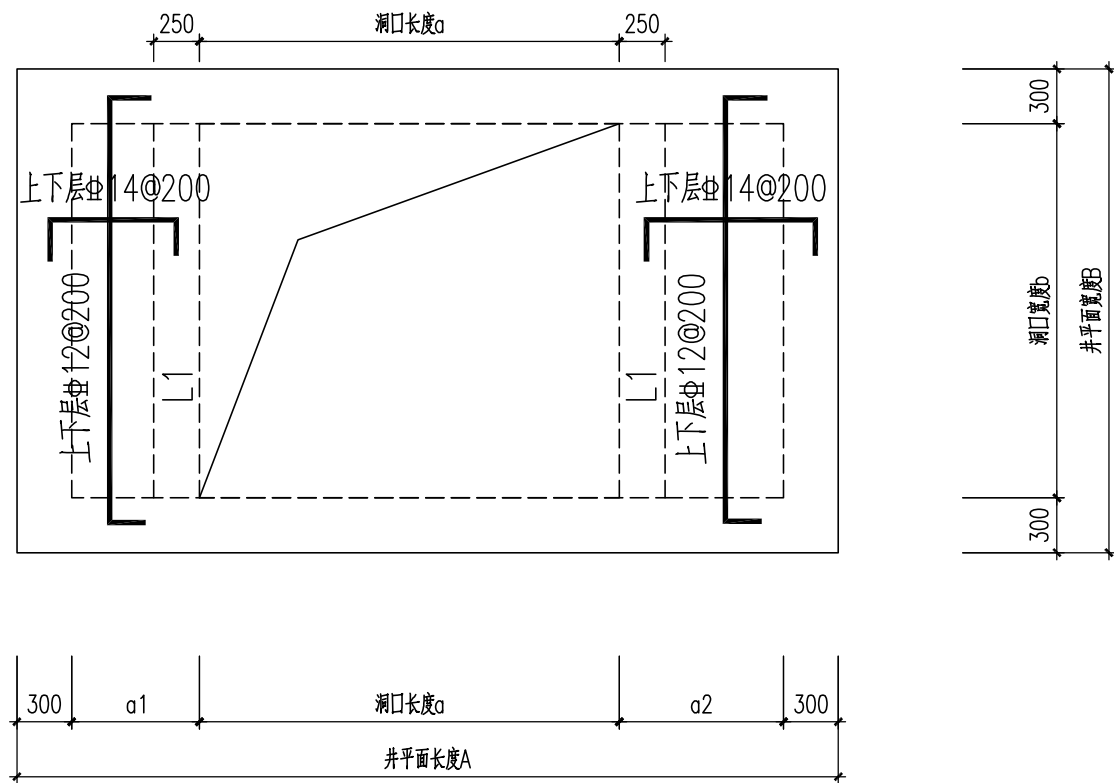


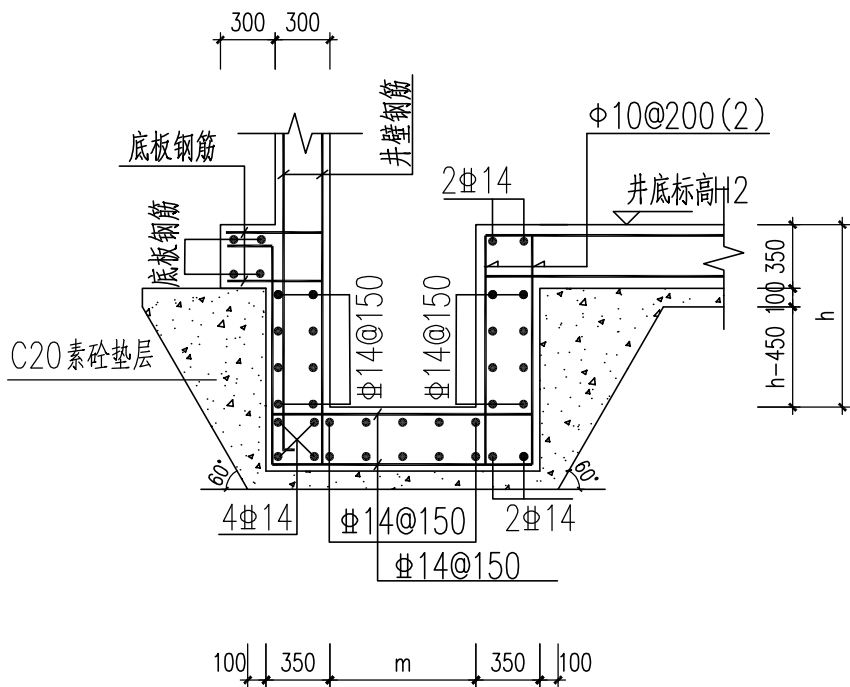
景观		交通		道路		电气		建筑	
燃气		水工		桥梁		自控		结构	
给水									
排水									
会									
基									
栏									



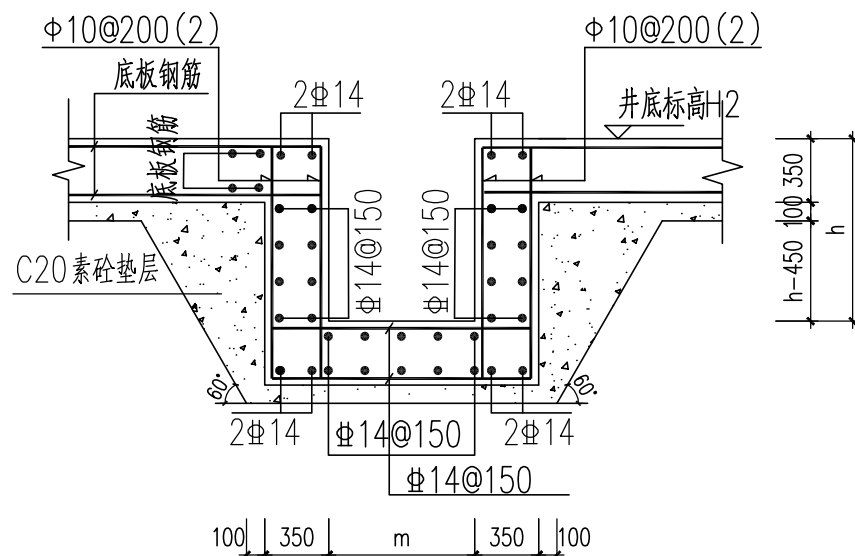
井底板平面配筋图
(板厚350mm厚)



顶板平面配筋图
(板厚250mm厚)



集水井配筋剖面图一



集水井配筋剖面图二

说明:

1. 本图尺寸单位：毫米，标高单位：米。
2. 材料：砼强度等级：除图中注明外，垫层采用C20混凝土，填料为C20混凝土，其余均为C30，底板及井壁抗渗等级为P8；钢筋为HRB400级(Φ);HPB300级(Φ)。
3. 钢筋遇预留孔洞时应尽量绕过，如必须截断时应将截断的钢筋加制弯钩焊接在加强钢筋上。
4. 所有顶、底板均设直径14的撑铁“┐┌”，纵横间距@600梅花形布置。侧墙沿纵向向设直径Φ8的拉筋“┐┌”，纵横间距@600梅花形布置。
5. 本工程构筑物地基承载力特征值： $f_{ak} \geq 100kPa$ 。若现场实测承载力达不到设计要求，必须及时通知设计单位。
6. 顶板设计活载为：城—A级。
7. 设备预埋件及预留管（孔）洞应按工艺、电气图纸以及订货设备样本的要求事先预埋和预留，不得事后开凿。

 中国市政工程中南设计研究总院有限公司 Central & Southern China Municipal Engineering Design and Research Institute Co., Ltd. 工程设计综合资质甲级:A142001257 工程咨询甲级资信:甲212021010950	工程名称	东莞市茶山镇污水处理厂改扩建项目						
	子 项	临时连通管调度						
	图 名	流量计井及闸阀井结构图						
	审 定 陈 中 显 陈中显	专业负责人 刘欢华 陈中显 刘欢华 陈中显	校 核 刘 欢 华 刘欢华	设计号	排06-2023-62	设计阶段	施工图	版 本 A
审 核 陈 中 显	项目负责人 戴竹怡 周雷 戴竹怡 周雷	设 计 马 春 马春	图 号	施-结1505	专 业	结 构	日 期	2024. 03